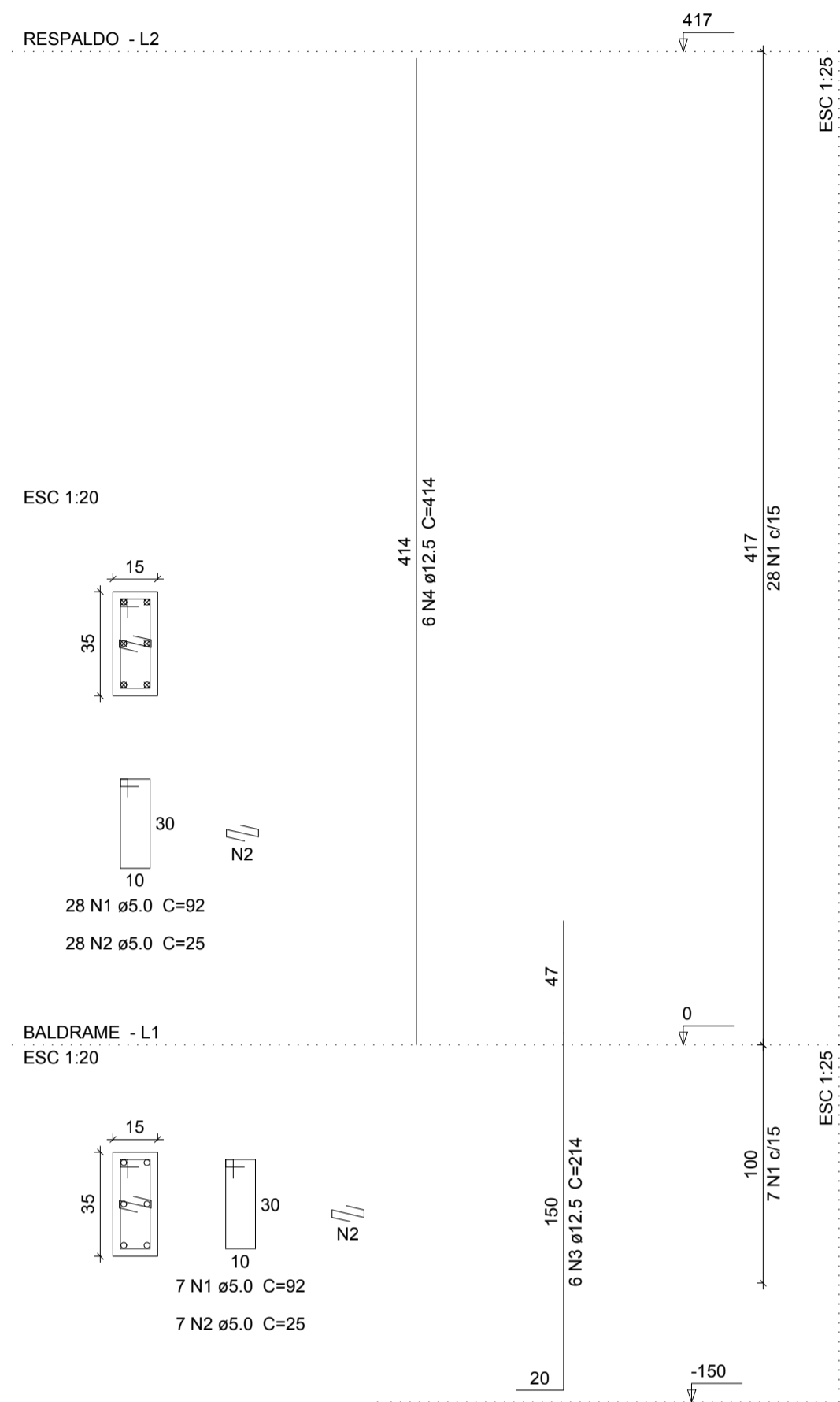
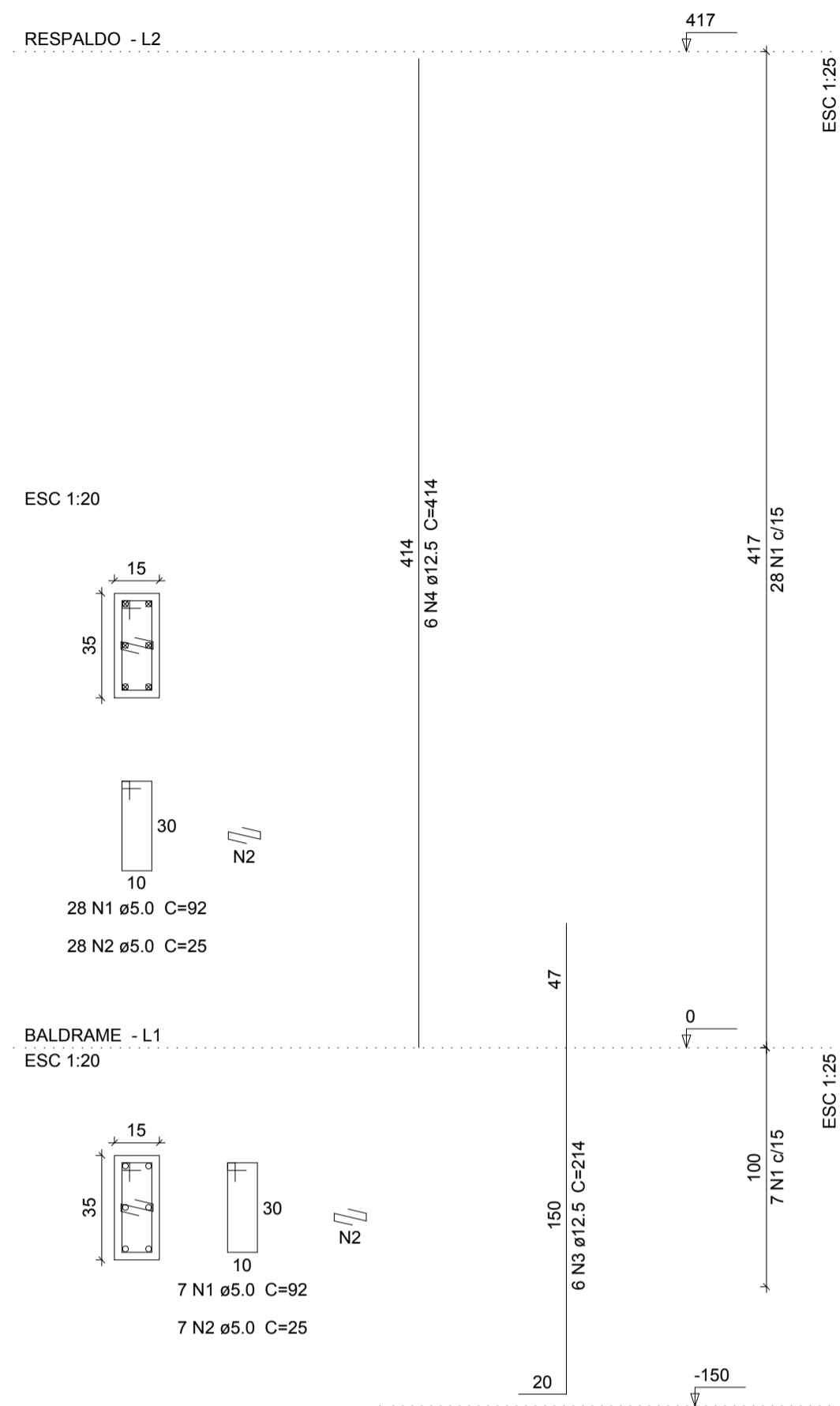


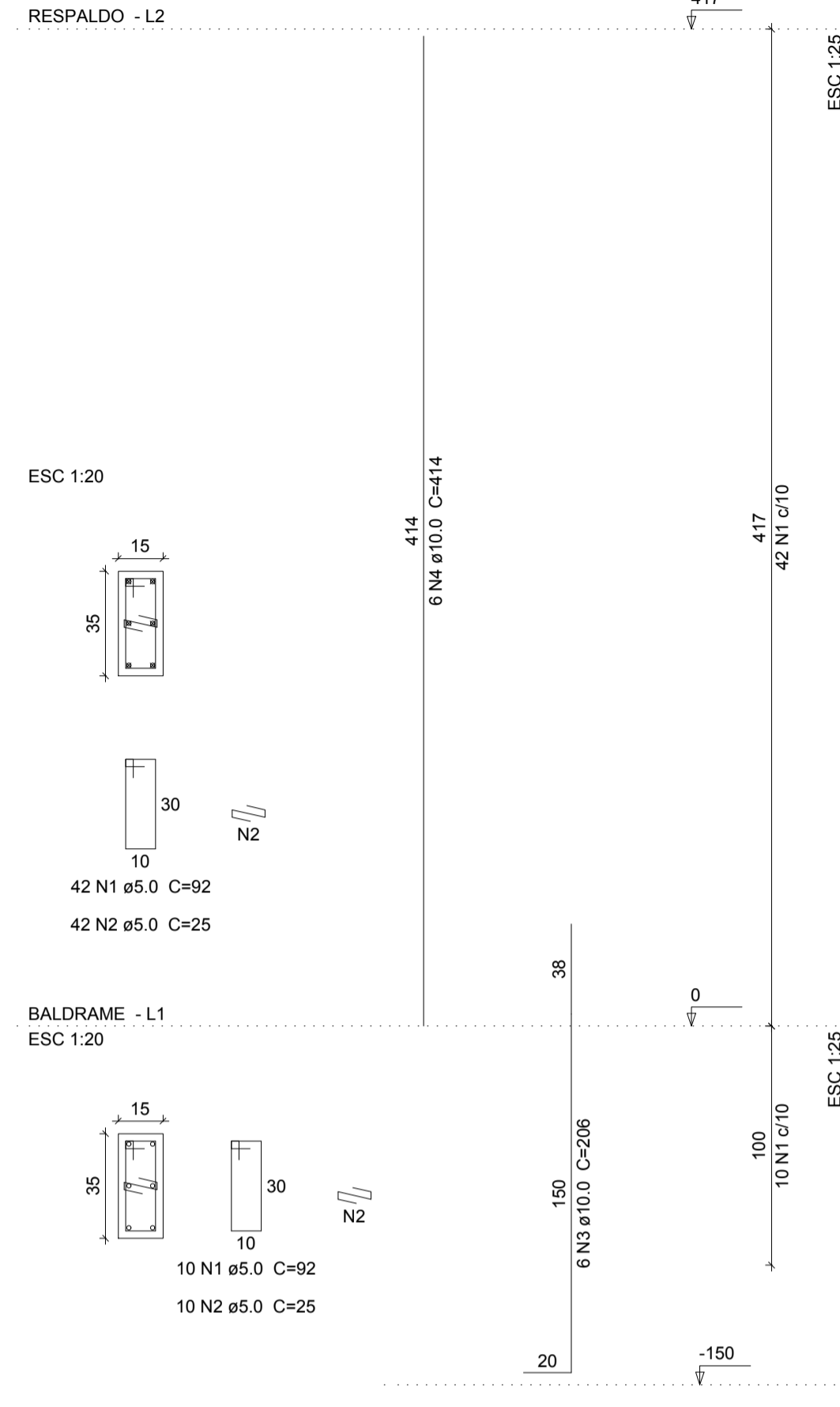
P94



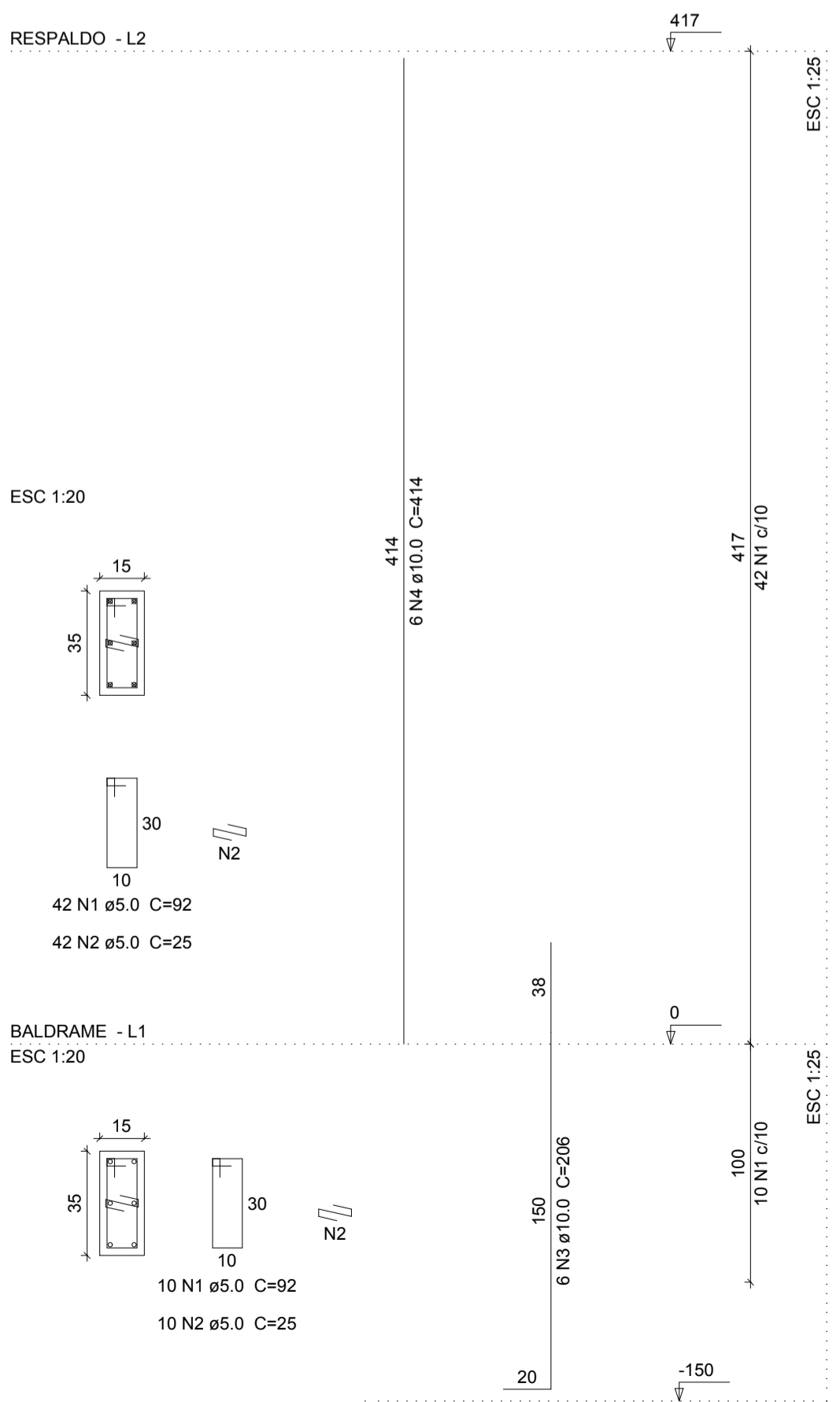
P95



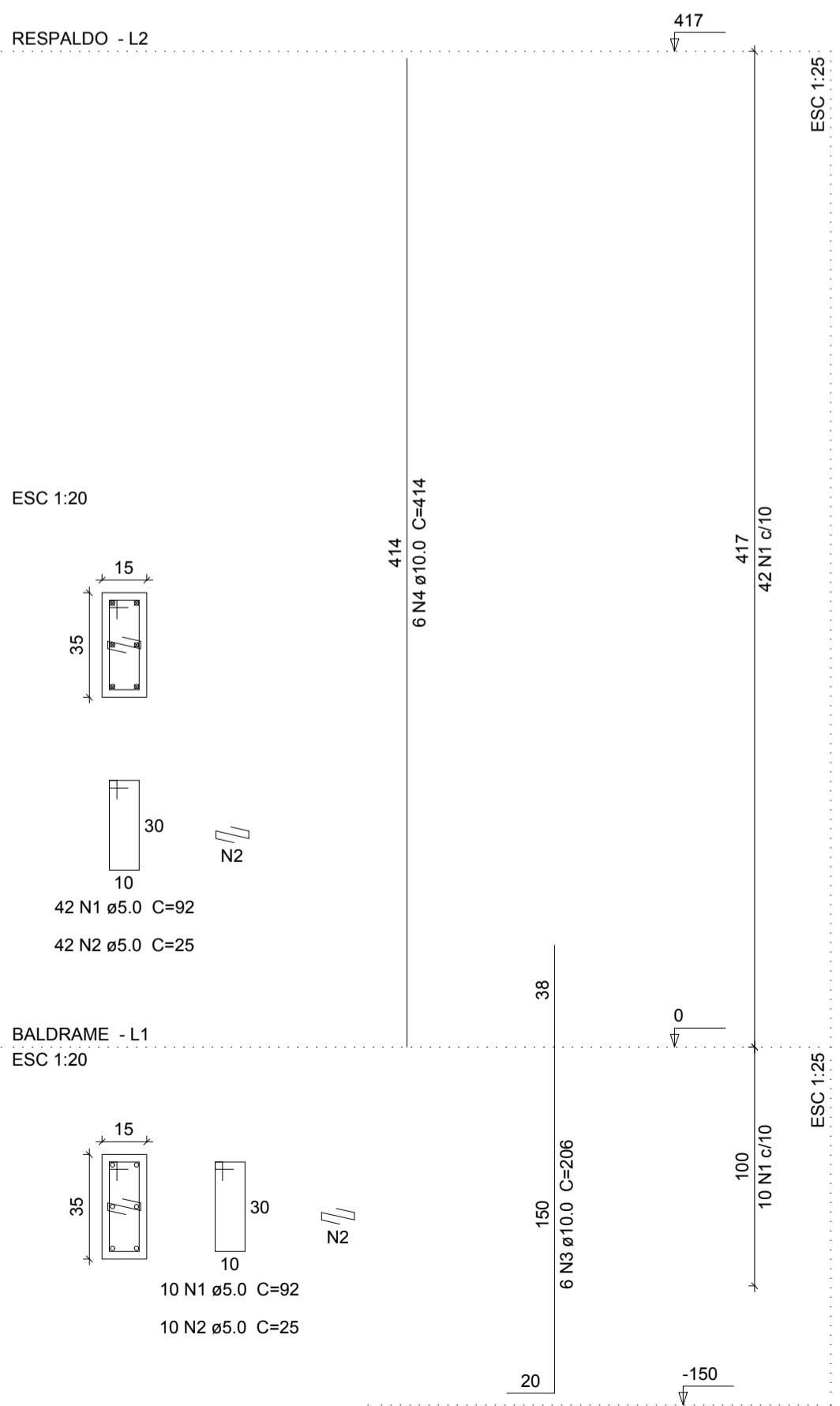
P96



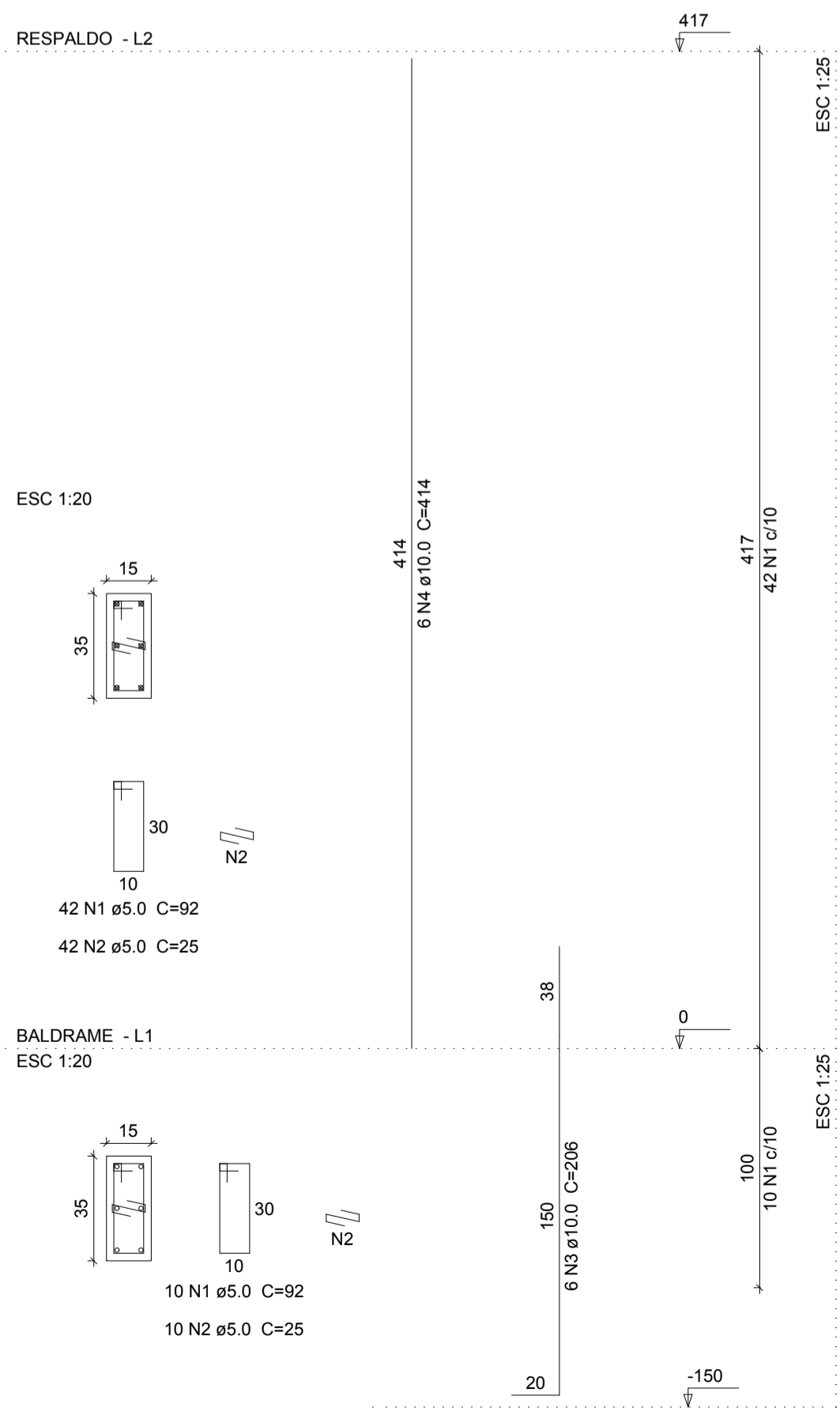
P97



P98



P99



Relação do aço

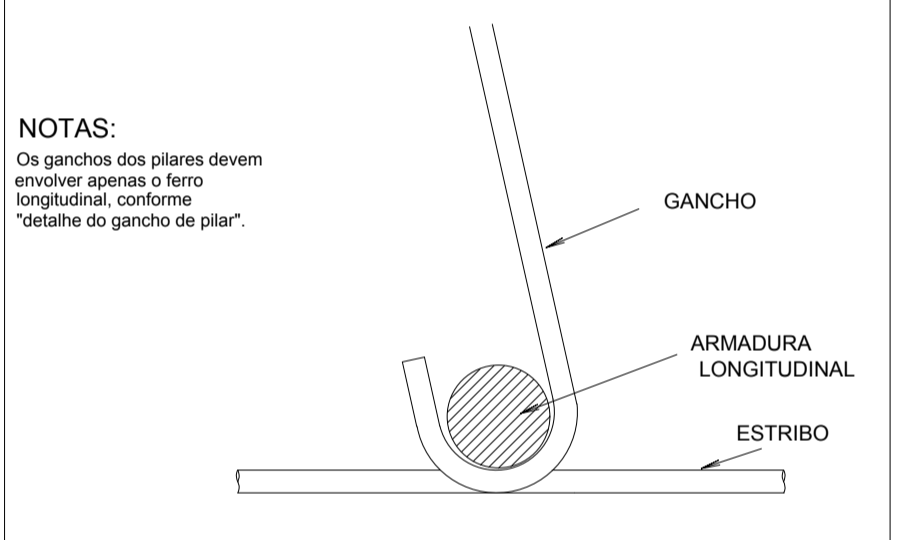
ELEMENTO	AÇO	N	DIAM	Q	UNIT (cm)	C.TOTAL (cm)
P94	CA60	1	5.0	35	92	3220
	CA60	2	5.0	35	25	875
	CA50	3	12.5	6	214	1284
P95	CA50	4	12.5	6	414	2484
	CA60	1	5.0	35	92	3220
	CA60	2	5.0	35	25	875
P96	CA50	3	12.5	6	214	1284
	CA60	1	5.0	52	92	4784
	CA60	2	5.0	52	25	1300
P97	CA50	3	10.0	6	206	1236
	CA50	4	10.0	6	414	2484
	CA60	1	5.0	52	92	4784
P98	CA60	2	5.0	52	25	1300
	CA50	3	10.0	6	206	1236
	CA50	4	10.0	6	414	2484
P99	CA60	1	5.0	52	92	4784
	CA60	2	5.0	52	25	1300
	CA50	3	10.0	6	206	1236
	CA50	4	10.0	6	414	2484

Resumo do aço

AÇO	DIAM	C.TOTAL (m)	PESO (kg)
CA50	10.0	148.8	91.7
CA60	12.5	75.4	72.6
CA60	5.0	325.3	50.1
<b>PESO TOTAL</b>			
CA50		164.3	
CA60		50.1	

Vol. de concreto total (C-25) = 1.79 m³  
Área de forma total = 34.02 m²

DETALHE DO POSICIONAMENTO DE GANCHO E ESTRIBO DE PILAR



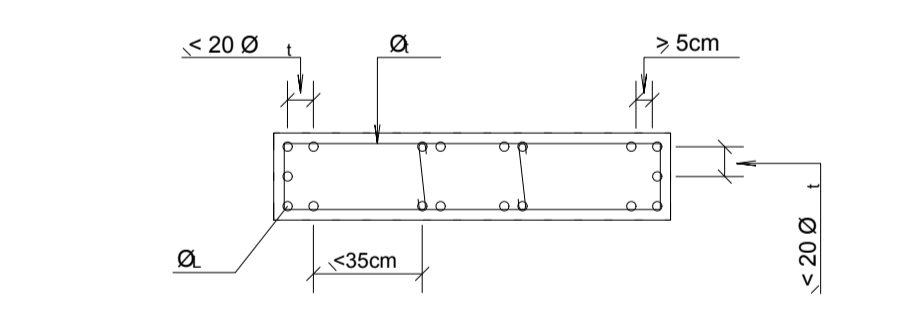
NOTAS:

Os ganchos dos pilares devem envolver apenas o ferro longitudinal, conforme "detalhe do gancho de pilar".

CONVENÇÃO DE ARMADURA LONGITUDINAL DE PILAR

- ARMADURA LONGITUDINAL CONTINUA
- ◊ ARMADURA LONGITUDINAL ENGARRAFADA
- ⊗ ARMADURA LONGITUDINAL MORRE
- ARMADURA LONGITUDINAL NASCE

DETALHE DE POSICIONAMENTO DAS ARMADURAS LONGITUDINAIS EM PILARES SEM ESCALA (ALTERNATIVO)



TIPO DA OBRA:	REESTRUTURAÇÃO DA ESCOLA ESTADUAL JOSÉ ALVES BEZERRA		
PROPRIETÁRIO CPF OU CGC:	PREFEITURA MUNICIPAL DE PORTO DOS GAÚCHOS		
LOCAL E INSCRIÇÃO CADASTRAL:	Endereço: Av. Guilherme Meyer Município de Porto dos Gaúchos - MATO GROSSO		
AUTOR DO PROJETO: CREA:	Evelin Luani Montagna MT 039125		
RESPONSÁVEL TÉCNICO: CREA:	Evelin Luani Montagna MT 039125		
ESCALA: INDICADA	DATA: OUT/2019	ASSUNTO: PROJETO ESTRUTURAL; PLANTA DE ARMAÇÃO DOS PILARES P94,P95,P96,P97,P98,P99	FOLHA Nº <b>23/45</b>
E S T A T I S T I C A			
ÁREAS:	% DE OCUPAÇÃO	COEF. APROVEIT.	Nº DE PISOS
VER PROJETO ARQUITETÔNICO	TÉRREO	DEMAIS PAV.	
			<b>01</b>